

Zbiorniki ogólnie

Zalety stosowania zbiorników monolitycznych:

- 100 % szczelność - elementy są całkowicie prefabrykowane w wytwórni!
- krótki czas montażu na budowie!
- obudowa zbiornika jest żelbetowa, dlatego wytarczająca jest podsypka piaskowo-żwirowa
- połączenia elementów następuje przy pomocy uszczelek (montaż w każdych warunkach temperaturowych)
- zmienna wysokość (elementy denne do 2,85m, elementy nasadowe do 2,75m)

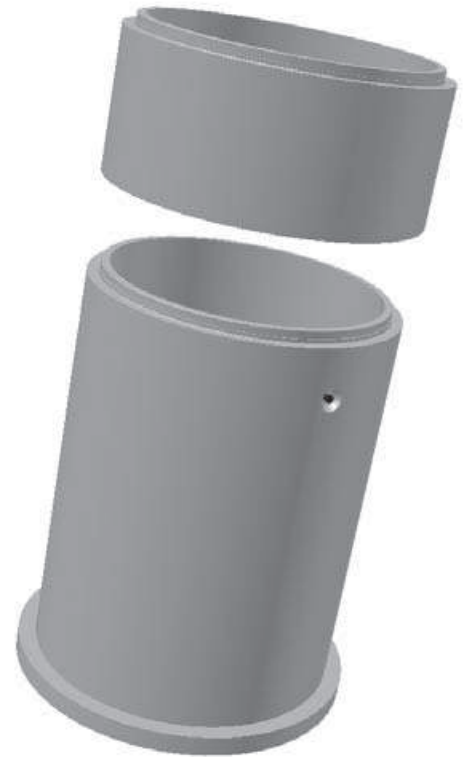
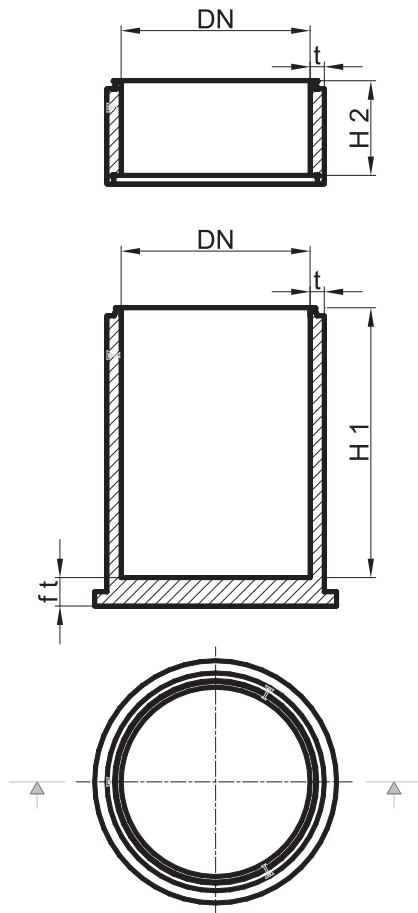
Elementy specjalne:

- Element zapobiegający wyparciu przez poziom wody
- Wiercenia i przejścia szczelne
- Klin w dolnym elemencie zbiornika (głównie na pompy)
- Przepompownie (pompy)
- Wewnętrzna ochrona (polipropylenem)
- Zewnętrzna ochrona (Bitumem, wielowarstwowe)
- Ścianki wewnątrz zbiornika
- Stopnie żłazowe (Różne warianty, żeliwne, stal szlachetna, itd.)
- Pokrywa zbiornika
- Pierścień tnący jako wykonanie studni opuszczanej

Zbiorniki monolityczne

DIN EN 1917 - DIN V 4034-1

DN 1000 - 3000



| Średnica nominalna | Grubość ścianki | Grubość podłoża | Wysokość wewnętrzna w świetle | Wysokość wewnętrzna w świetle elementu nasadowego | Ciężar ok. | Ciężar płyty podłożeniowej ok. | Rodzaj zakotwienia |
|--------------------|-----------------|-------------------|-------------------------------|---|------------|--------------------------------|--------------------|
| DN | t | ft | H 1 | H 2 | kg/stm | kg/St | t |
| mm | mm | mm | mm | mm | | | |
| 1000 | 150 | 150 | 1800 | --- | 1300 | 280 | 3 x 3 - 5 |
| 1200 | 150 | 150 | 350 - 2850 | 500 - 2750 | 1550 | 400 | 3 x 3 - 5 |
| 1500 | 150 | 150 ¹⁾ | 350 - 2850 | 500 - 2750 | 1900 | 635 | 3 x 3 - 5 |
| 2000 | 150 | 150 ¹⁾ | 350 - 2850 | 500 - 2750 | 2400 | 1130 | 3 x 3 - 5 |
| 2500 | 150 | 150 ¹⁾ | 350 - 2850 | 500 - 2750 | 3000 | 1770 | 3 x 6 - 10 |
| 3000 | 150 | 230 | 300 - 2270 | 500 - 2100 | 3600 | 3400 | 3 x 6 - 10 |

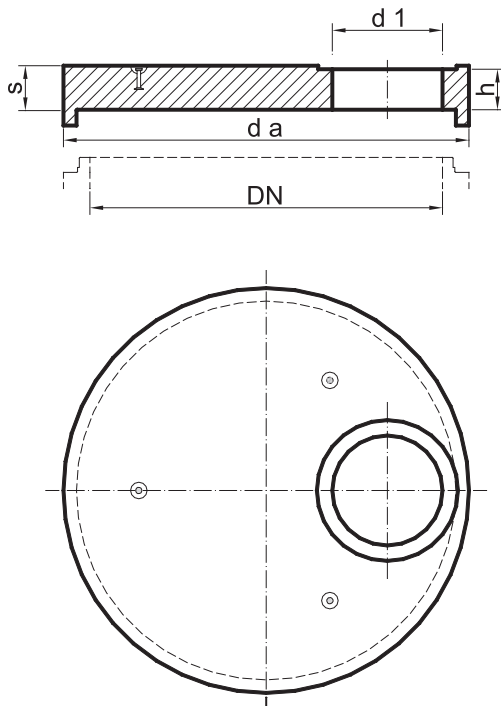
¹⁾ Z elementem zapobiegającym wyparciu przez poziom wody

Płyta przykrywowa dla zbiorników monolitycznych

DIN EN 1917 - DIN V 4034-1

DN 1000 – 3000

klasa obciążenia SLW 60



| Średnica nominalna | Średnica zewnętrzna | Otwór | Grubość płyty | Grubość użytkowa | Ciężar ok. | Rodzaj zakotwienia |
|--------------------|---------------------|----------------|---------------|------------------|------------|--------------------|
| DN | d a | d ₁ | s | h | kg/St | t |
| mm | mm | mm | mm | mm | kg/St | t |
| 1000 | 1240 | 625 | 220 | 200 | 495 | Seilschlaufen |
| 1200 | 1470 | 625 | 220 | 200 | 765 | Seilschlaufen |
| 1500 | 1800 | 625 | 220 | 200 | 1231 | 3 x 3 - 5 |
| 2000 | 2300 | 625 | 250 | 230 | 2405 | 3 x 3 - 5 |
| 2500 | 2800 | 625 | 300 | 280 | 4388 | 3 x 6 - 10 |
| 3000 | 3300 | 625 | 300 | 280 | 6185 | 3 x 6 - 10 |

Specjalne wykonanie: otwory okrągłe, kwadratowe i inne specjalne elementy na zapytanie.